

## Postup při importu

Zoner InShop Multiimport je aplikace, která Vám umožní snadno a rychle převzít katalogy, ceníky a zboží od vašeho dodavatele. Minimalizuje tak práci, kterou musíte vynaložit při ručním vkládání a rozdělování zboží do Vašeho Zoner INSHOP4 Manageru

Před začátkem práce je důležité si ujasnit, budeme-li importovat data do obchodu, který je nově založený a není v něm zboží a kategorie nebo obchod s již vytvořenou strukturou, který pouze doplníme o údaje, třeba od nového dodavatele.

Pro doplnění položek Multiimportem začnete bodem „A“ následně „B“  
Pro vložení kompletní nabídky Multiimportem do nového eshopu přejděte k bodu „B“

Zdroje: ElkoValenta, HP tronic

### A. export vytvořených kategorií

1. vytvořit adresář C:\ZI4Multiimport\  
2. spustit Zoner INSHOP 4 Manager  
3. agenda Katalog – Kategorie, oddělení, členění  
4. exportovat data  
5. vybrat adresář D:\ZI4Multiimport\  
6. vyberte Schéma exportu – kategorie  
7. spustit export

### B. import dat

1. soubor \*.zip rozbalit do složky C:\ZI4Multiimport\  
2. spustit soubor ZI4Multiimport.exe  
3. vybrat dodavatele, které chcete importovat  
4. nastavení dodavatelů  
5. všechny identifikační znaky jsou již přednastaveny ale doporučujeme si tyto údaje uložit  
6. dále pokračujeme *Nastavit mapování kategorií*  
7. načtete kategorie zadané v Manageru - *Kategorie společné – Načíst*  
8. vyberte soubor LEVEL  
9. tím načtete vámi zadané a vytvořené kategorie v Manageru  
10. stiskněte Aktualizovat z webu  
11. získáte kategorie FAST, které můžete propojit se svými stávajícími kategoriemi  
12. označte, které kategorie chcete propojit a stiskněte tlačítko *Propojit*, dále můžete nastavit Marži, Vybrat výrobce, Zboží v podkategoriích  
13. výběr výrobců, které chcete importovat, nastavení výše marže.  
13. **Důležité:** Tlačítko Nastavit umožňuje uložit nastavení, které si nyní zvolíte  
14. stiskněte tlačítko OK  
15. stejným způsobem postupujte při dalším nastavení importu – dodavatel HP  
16. po nastavení stiskněte tlačítko *Importuj vybrané dodavatele*  
17. začne probíhat Zpracování dat  
18. dále vyberte připojení k datovému skladu a stiskněte tlačítko OK  
19. začne datová výměna

## Zdroje: ElkoValenta, HP tronic

Zdroje, které budeme importovat do našeho Zoner INSHOP4 Managera. Jsou zde uvedeny pouze jako příklad.

### A. export vytvořených kategorií

Pro správné vložení nových dat je třeba vytvořit si masku dat do které budeme údaje importovat.

#### 1. vytvořit adresář C:\ZI4Multiimport\

Vytvoříte si adresář, který budete využívat jako přechodnou úschovnu dat pro práci v Zoner InShop Multiimportu.

#### 2. spustit Zoner INSHOP 4 Manager

#### 3. agenda Katalog – Kategorie, oddělení, členění

Po spuštění Zoner INSHOP4 Managera kliknete v okně „Agendy“ na „Katalog zboží“

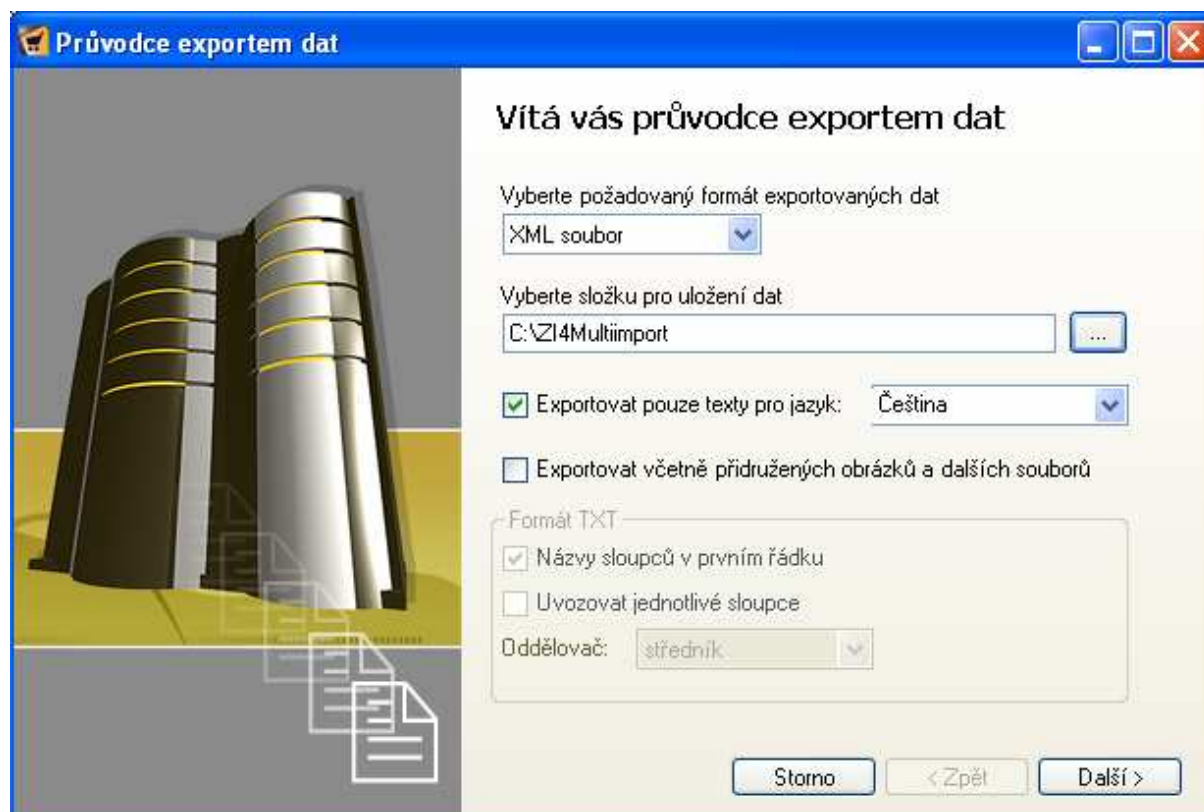
#### 4. exportovat data

V tomto „Katalogu zboží“ naleznete v horní pravé liště tlačítka s popisem „Exportovat

data“ 

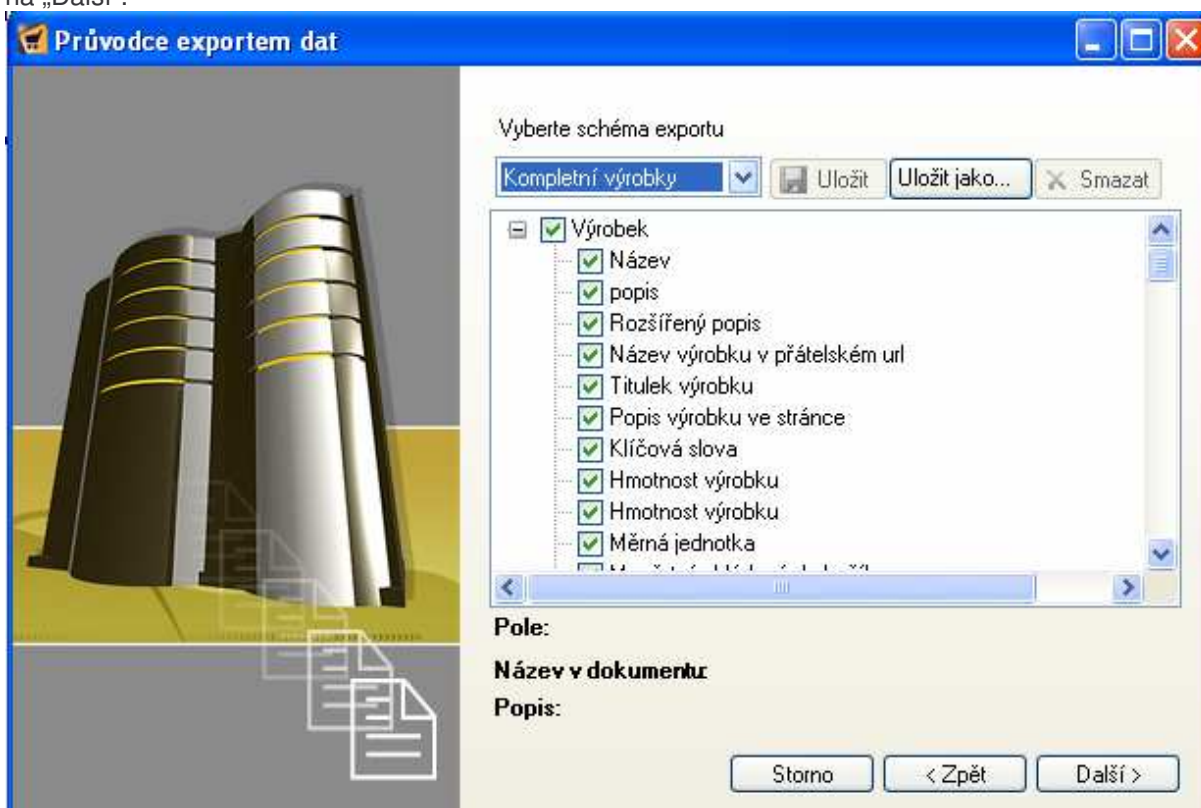
#### 5. vybrat adresář C:\ZI4Multiimport\

Po otevření níže ukázaného okna vyberete formát v jakém chcete data exportovat, doporučujeme nechat formát **XML soubor**. Dále nastavíte složku kam chcete data exportovat. My zvolíme **C:\ZI4Multiimport\**, který jsem si na začátku vytvořili.



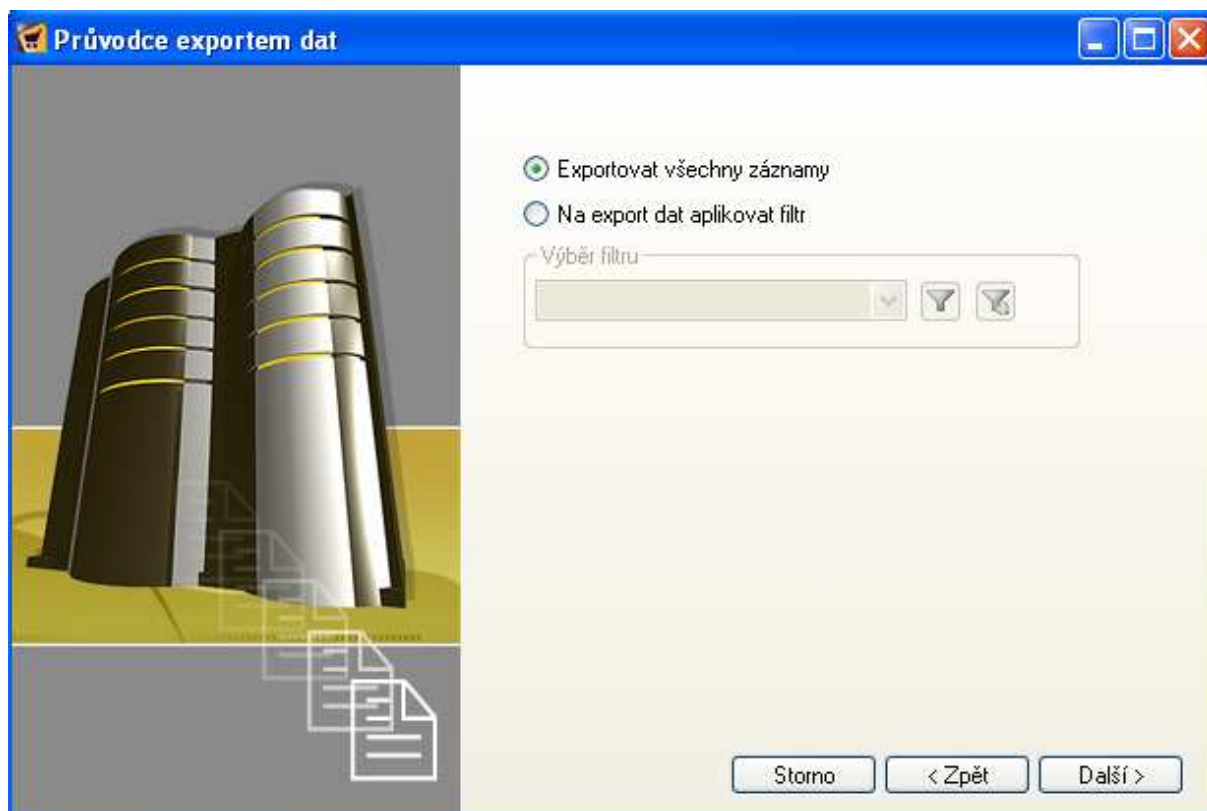
## 6. vyberte Schéma exportu – kategorie

V této nabídce si nadefinujeme, které údaje chceme exportovat do vybraného souboru. Pro jednodušší manipulaci ponecháme přednastavení „Kompletní výrobky“ a pokračujeme kliknutím na „Další“.

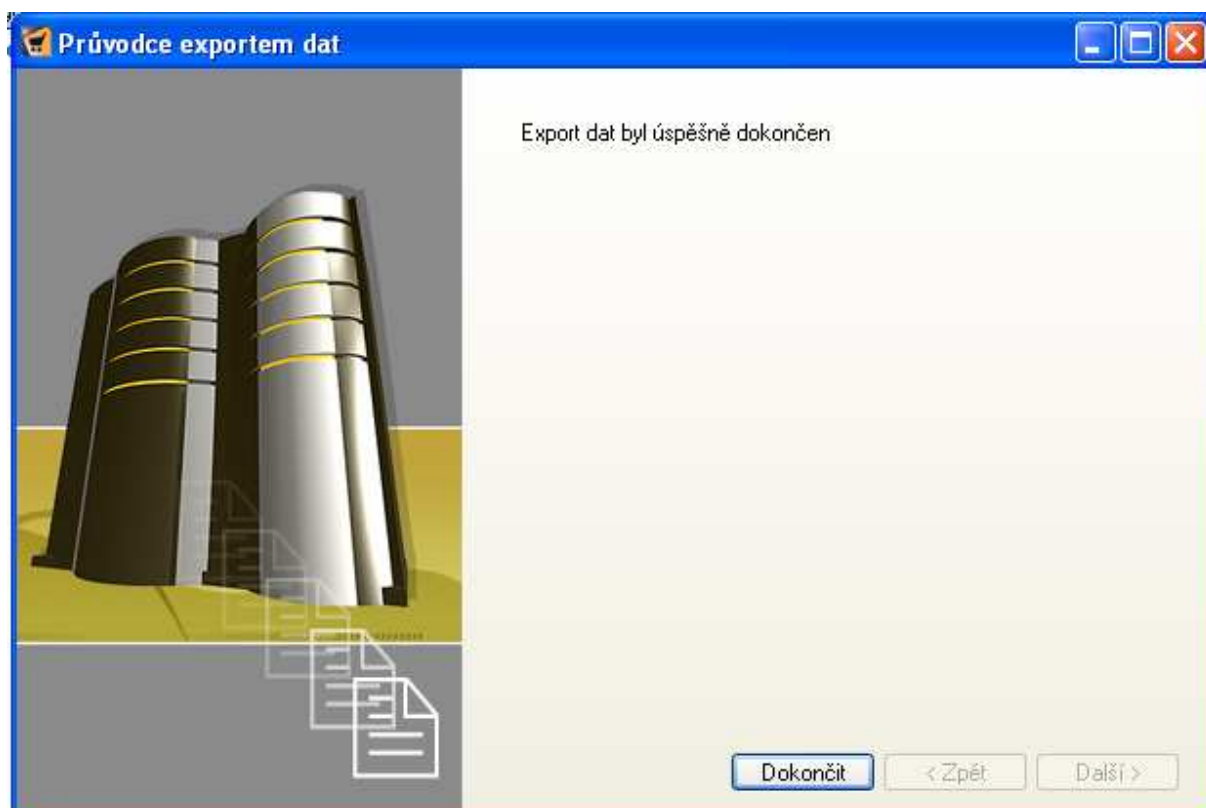


## 7. spustit export

Před samotným exportem dat, můžeme nepotřebná data odfiltrovat.



Nyní by se mělo zobrazit okno s potvrzením o úspěšném dokončení exportu dat



Kontrolu uložených dat můžeme provést v adresáři **C:\ZI4Multiimport\**

## **B. import dat**

### **1. soubor \*.zip rozbalit do složky C:\ZI4Multiimport\**

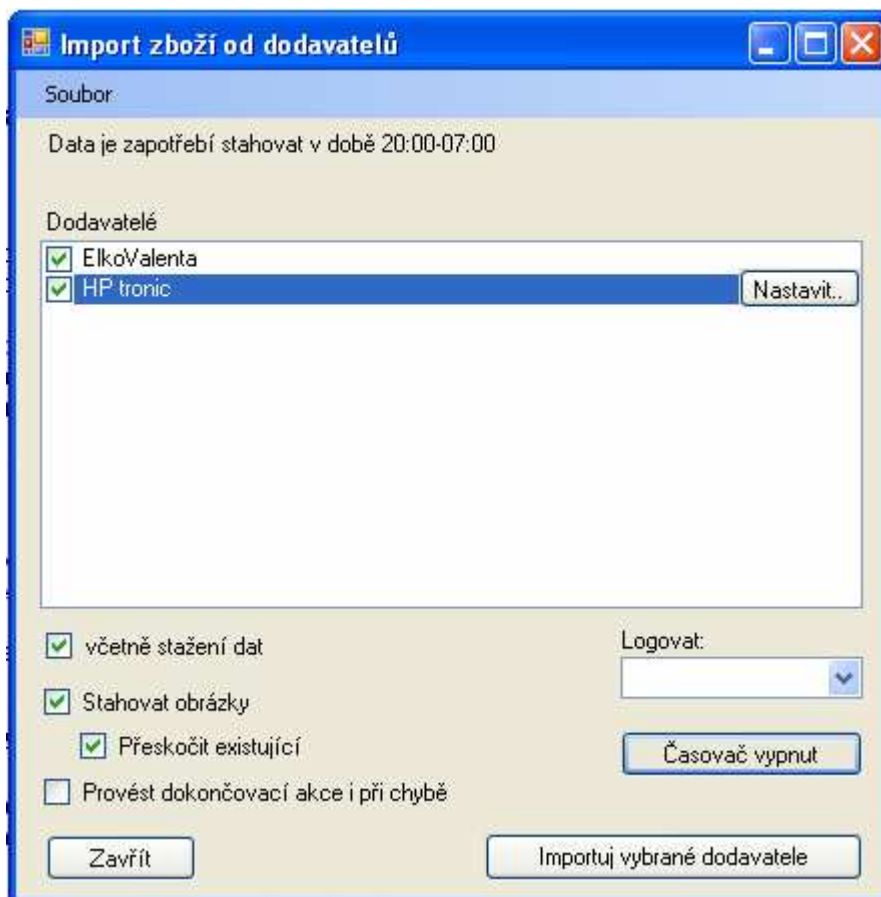
Soubor \*.zip, který od nás dostanete obsahuje vše potřebné k importu dat do Zoner INSHOP4 Managera. Rozbalte ho do adresáře **C:\ZI4Multiimport\**, který jsme si vytvořili.

### **2. spustit soubor ZI4Multiimport.exe**

Ve složce, kam jsme rozbalili soubory Zoner InShop Multiimport se nalézá soubor s názvem „**ZI4Multiimport.exe**“, který spustíme.

### **3. vybrat dodavatele, které chcete importovat**

Po spuštění aplikace se dostaneme do nabídky, ve které vybíráme dodavatele, od kterého chceme importovat dat.



#### 4. nastavení dodavatelů

Když si označíme jednoho z dodavatelů přejdeme do jeho nastavení pomocí tlačítka „Nastavit..“

5. všechny identifikační znaky jsou již přednastaveny ale doporučujeme si tyto údaje uložit

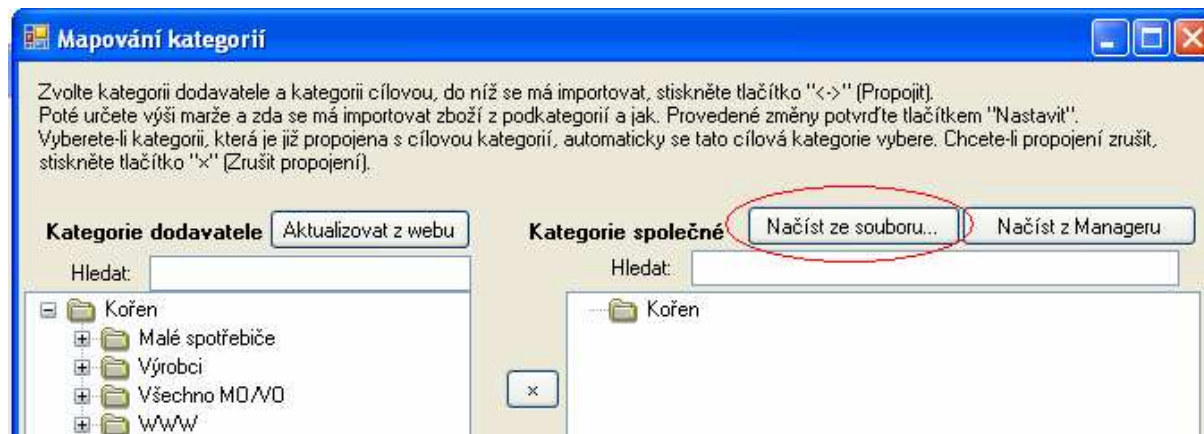


**6. dále pokračujeme *Nastavit mapování kategorií***

Klikněte na tlačítko „Nastavit mapování kategorií“ v levém dolním okraji okna.

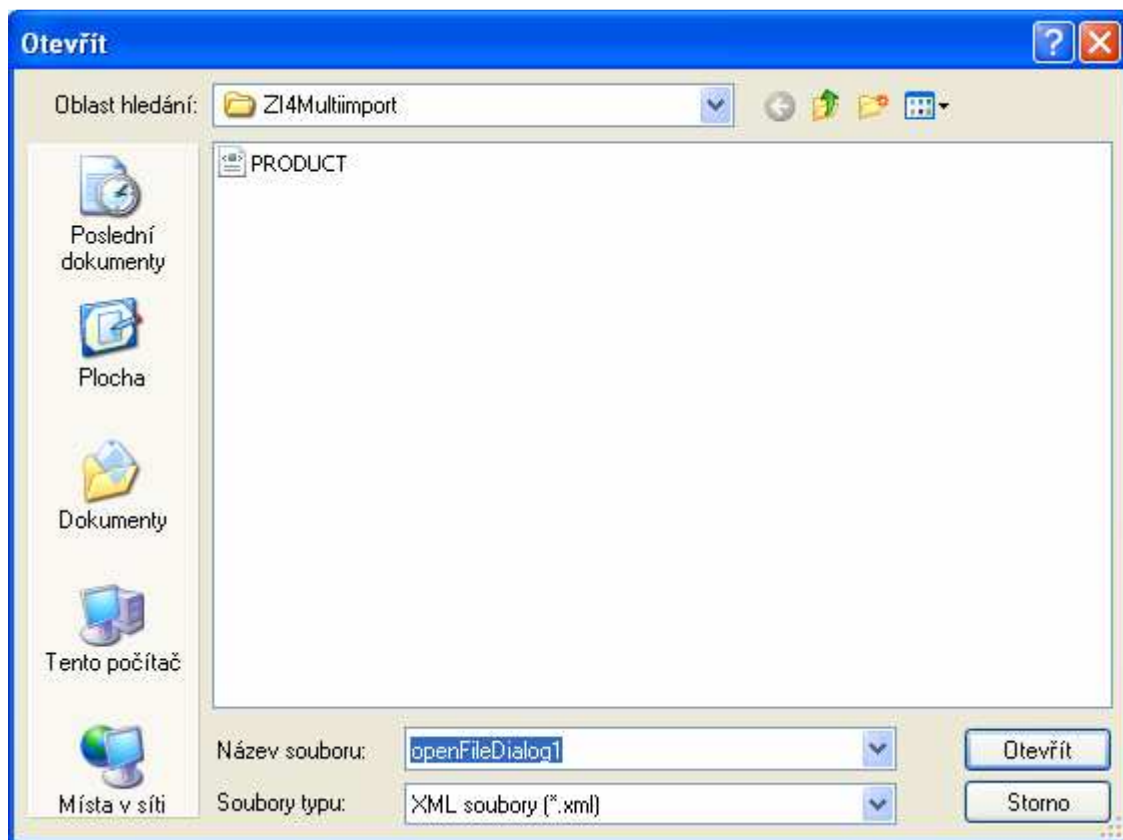
**7. načtěte kategorie - *Kategorie společné – Načíst ze souboru nebo Manageru***

**8. vyberte soubor LEVEL nebo PRODUCT**

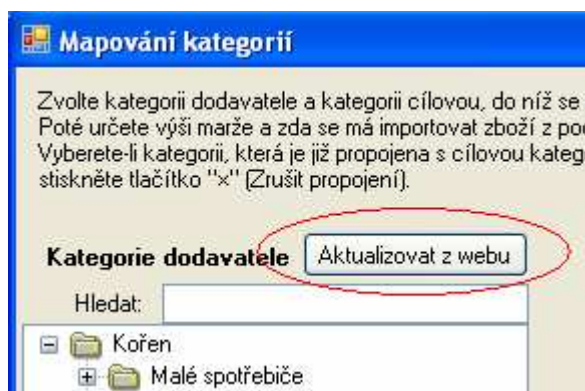


**9. tím načtete vámi zadané a vytvořené kategorie v Manageru**



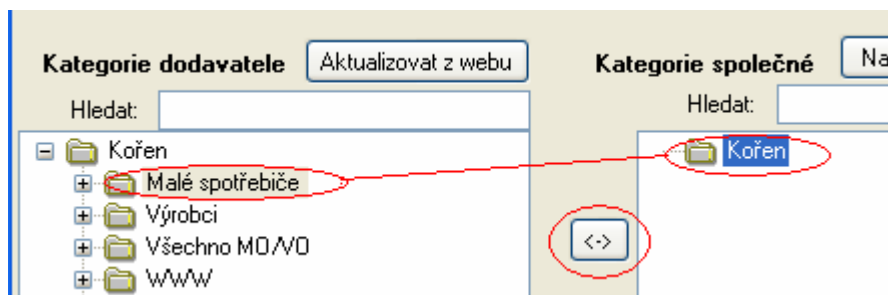


10. stiskněte Aktualizovat z webu



11. získáte kategorie ElkoValent, které můžete propojit se svými stávajícími kategoriemi

12. označte, které kategorie chcete propojit a stiskněte tlačítko *Propojit*, dále můžete nastavit Marži, Vybrat výrobce, Zboží v podkategoriích.



13. výběr výrobců, které chcete importovat, nastavení výše marže.



zvolte si jen ty výrobce, které opravdu chcete zaškrtnutím pole „jen některé výrobce“ implementovat do svého Managera. Zvolte si přepočten cen v procentuální hodnotě v kolonce „Marže“

**14. Důležité: Tlačítko Nastavit umožňuje uložit nastavení, které si nyní zvolíte**

Chcete-li používat stále stejné nastavení využijte tlačítka „Nastavení“ pro uložení nastavení.

**15. stiskněte tlačítko OK**

**16. stejným způsobem postupujte při dalším nastavení importu – dodavatel HP tronick**

Postup je identický s importem dat ElkoVolent.

**17. po nastavení stiskněte tlačítko Importuj vybrané dodavatele**

Toto tlačítko zahájí automatickou akci importu.

**18. začne probíhat Zpracování dat**

Během této akce nezavírejte aplikaci a nevypínejte svůj počítač.

**19. dále vyberte připojení k datovému skladu a stiskněte tlačítko OK**

**20. začne datová výměna**